



Highlights

- Provvede un sistema di monitoraggio dei processi integrato nella enterprise non invasivo rispetto agli applicativi esistenti.
- Organizza i processi aziendali secondo strutture gerarchiche configurabili.
- Adatta processi e tecnologie legacy semplificando la sorveglianza e l'auditing di sistemi esistenti.
- Gestisce una anagrafica dei processi aziendali modificabile runtime.
- Integra potenzialità di ricerca anche full text sul contenuto delle segnalazioni pervenute dai processi, in caso di anomalie, eccezioni, ma anche di corretto funzionamento.
- Fornisce un potente e flessibile motore di schedulazione a tempo dei processi con integrate funzionalità di sospensione, programmazione di manutenzione controllata e recupero automatico in seguito a caduta.
- Rileva eventi enterprise indicati parametricamente e provvede, a seguito di questi, all'avvio di processi specificati
- Rileva e sincronizza le differenze di orario presenti sui server aziendali interessati al monitoraggio ed alla schedulazione.
- Sorveglia, se configurato, lo stato di efficienza dei sistemi in anagrafica in relazione a parametri sensibili.
- Fornisce reportistica parametrizzabile sullo stato della configurazione, sull'andamento dei processi e sullo stato dei sistemi.
- Profilazione controllata degli accessi.

MASS. La soluzione flessibile per le esigenze di controllo, monitoraggio e gestione dei processi aziendali.

Mass è la soluzione applicativa per il monitoraggio e la schedulazione dei processi dell'azienda, nata per garantirne un completo controllo ed una efficace rappresentazione. Riunisce in un unico sistema integrato la capacità di monitorare processi con un proprio indipendente ciclo di vita all'interno dell'azienda con quella di gestirne l'avvio (a tempo, su evento o su richiesta utente) e l'evoluzione secondo regole e condizioni parametrizzabili. Provvede in una interfaccia integrata lo stato dei processi aziendali evidenziando le anomalie e consentendo una ricerca approfondita delle segnalazioni pervenute dagli applicativi coinvolti. Consente di decidere in sede di configurazione il contenuto informativo dei processi che si ritiene rilevante ai fini del monitoraggio e dell'auditing.

I MODULI FUNZIONALI MASS

Amministrazione e configurazione	Anagrafica e configurazione dei processi di business	Anagrafica e sincronizzazione dei sistemi applicativi	Anagrafica e configurazione degli adattatori	Sicurezza
Auditing dei processi	Monitoraggio gerarchico runtime dei processi	Mail alerting in caso di processi in errore o warning	Dettagli del contenuto dei processi	Rilevazione permanenza files su file system
	Monitoraggio del trasferimento di documenti	Monitoraggio allineamento sistemi		
Scheduling	Avvio schedulato e condizionale dei processi	Avvio dei processi in seguito ad eventi	Gestione sospensione, ripristino schedulazioni e periodi di manutenzione	Avvio manuale dei processi
Monitoring dei sistemi	Monitoraggio dello stato dei sistemi applicativi	Amministrazione remota dei sistemi applicativi	Discovery	
Adattatori eventi, processi e messaggi	Rilevazione di eventi su file systems o su basi dati	Adattatori per l'avvio dei processi su sistemi applicativi ed operativi diversi	Rilevazione messaggi asincroni per attivazione eventi	
Web Services	Web service acquisizione messaggi dai processi	Time Server		



1. AMMINISTRAZIONE E CONFIGURAZIONE

Anagrafica e configurazione dei processi di business: gestisce la base anagrafica dei processi di business, siano essi workflows, processi batch o transazioni runtime. Organizza i processi secondo la logistica aziendale dividendoli gerarchicamente in Enterprise process, Business process, Business component e Primari component.

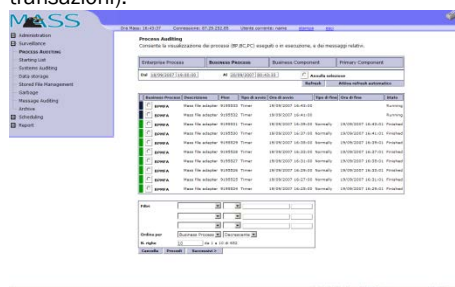
Anagrafiche e sincronizzazione dei sistemi applicativi: MASS gestisce una anagrafica dei sistemi applicativi presenti nella Enterprise e tiene conto di eventuali asincronie dei servers nella gestione dei processi legati al tempo.

Anagrafica e configurazione degli adattatori: contiene un set di adattatori standard per rilevare e interfacciare sistemi applicativi legacy ed eventualmente presenta l'interfaccia e fornisce i tools per la configurazione di eventuali adattatori custom.

Sicurezza: integra LDAP o altri sistemi standard di accesso e autenticazione. Integra eventuali sistemi gestiti dall'Application Server usato ed, in assenza, è dotato di un sistema proprietario di accesso e autenticazione. Offre un sistema parametrizzabile dall'amministratore per la gestione dei permessi di visibilità dei processi.

2. AUDITING DEI PROCESSI

Monitoraggio gerarchico realtime dei processi: consente il monitoraggio real time dell'andamento dei processi organizzato gerarchicamente dagli Enterprise Process (raggruppamenti di processi aziendali definibili custom) fino ai Primary Component (singole transazioni).



Fornisce i tools di ricerca operativa e supporta la ricerca full text sui messaggi pervenuti dai processi.

Mail alerting in caso di processi in errore o warning: consente di configurare l'invio di mail a gruppi o a singoli utenti in caso di esiti dei processi in errore o warning. Le mail contengono le informazioni sulla tipologia di warning o di errore rilevato.

Dettagli del contenuto dei processi: a seconda delle tipologie dei processi iscritti MASS rileva e archivia tutte le informazioni disponibili sul processo (orari di avvio, ricezione e termine, utenti e sistemi applicativi coinvolti, sottoprocessi ed informazioni liberamente inviate dal gestore del sistema applicativo monitorato).

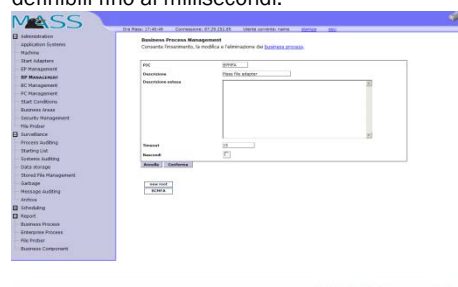
Rilevazione permanenza files su file systems: E' possibile monitorare la presenza di determinati files definiti dall'utente sui file system, archiviando inoltre le informazioni sugli scostamenti tra le date di prevista presenza e prevista cancellazione rispetto a quelle reali.

Monitoraggio del trasferimento e della ricezione di documenti: è possibile configurare i trasferimenti di documenti sulla base della loro presenza su file systems locali o remoti e monitorare in interfaccia l'avvenuto trasferimento o ricezione, i dettagli delle trasmissioni e gli eventuali errori.

Monitoraggio dell'allineamento dei sistemi: tramite gli adattatori specializzati MASS è in grado di provvedere alla verifica ed alla segnalazione di disomogeneità nelle anagrafiche di diversi sistemi.

3. SCHEDULING

Avvio schedulato e condizionale dei processi: contiene un engine flessibile per la schedulazione dei processi che provvede all'avvio automatico sulla base delle configurazioni dell'utente. Consente schedulazione multiple, gestione delle festività non in calendario e consente di limitare le attività di schedulazione in finestre temporali definibili fino ai millisecondi.





I processi possono essere organizzati in catene di schedulazione gerarchiche e condizionali (Business process) che Mass gestisce autonomamente una volta avviato il primo processo della catena.

Avvio dei processi in seguito ad eventi:

consente di inserire una anagrafica di eventi dell'enterprise (presenza di file su file systems, di record in tabelle, etc.) e di collegare a questi la schedulazione di Business process determinati. Il sistema provvede al rilevamento runtime degli eventi e avvia in conseguenza i processi collegati.

Gestione sospensione e ripristino schedulazione e periodi di manutenzione:

consente di sospendere temporaneamente o giornalmente la schedulazione dei singoli processi senza intervenire sulla configurazione. Consente di gestire periodi di manutenzione dei sistemi applicativi reimpostabili temporalmente durante i quali il sistema rimane inattivo e si ripristina automaticamente al termine del periodo.

Avvio manuale dei processi: presenta una console per l'avvio manuale e immediato dei processi. Consente inoltre di effettuare singoli avvi con parametri diversi da quelli configurati nell'anagrafica dei processi.

4. MONITORING DEI SISTEMI

Monitoraggio dello stato dei sistemi applicativi:

può essere collegato ai sistemi applicativi presenti nell'enterprise per presentare in unica console lo stato di salute dei sistemi, l'impegno delle risorse ed altri parametri necessari al monitoraggio.

Amministrazione remota dei sistemi applicativi:

è possibile, ove consentito dalle sicurezze enterprise, collegare le porte SNMP per l'amministrazione remota dei sistemi applicativi e operativi presenti.

Discovery: MASS provvede le complete funzionalità di discovery dell'infrastruttura, sia in modalità arp cache sia con mappatura diretta della rete.

5. ADATTATORI EVENTI, PROCESSI E MESSAGGI

Rilevazione di eventi su file systems o su basi dati:

MASS è dotato di adattatori per il rilevamento di eventi su file systems o su basi dati diverse.

Altri adattatori si occupano di rilevare lo stato dei processi basati su tecnologie obsolete e non compatibili con la messaggistica JMS o con i web services.



Ulteriori adattatori sono infine presenti per quei processi non in grado di elaborare autonomamente la messaggistica sullo stato del processo. In tal caso l'adattatore provvede a rilevare runtime le informazioni sul processo e le trasforma in messaggistica diretta a MASS.

Adattatori per l'avvio dei processi su sistemi applicativi o operativi diversi:

l'avvio dei processi su sistemi legacy o obsoleti, ma anche su sistemi operativi diversi o incompatibili richiede la presenza di opportuni adattatori in grado di avviare il processo sul server che lo ospita. MASS viene fornito con una libreria di tali adattatori (Starter) predisposti per l'avvio di una vasta casistica di processi sui sistemi operativi standard (Windows, Unix, Linux).

Ricezione messaggi asincroni per attivazione eventi:

MASS può essere utilizzato all'interno di una enterprise come engine per la gestione dei processi comandato da un applicativo diverso. Tutte le funzionalità operative sono infatti attivabili tramite messaggistica JMS standard o tramite web service. E' possibile in sostanza utilizzare le funzionalità di MASS senza l'interfaccia di questo, ma semplicemente attivando le funzionalità con opportuni messaggi.

6. WEB SERVICES

Web service acquisizione messaggi dai processi:

su tale web service MASS acquisisce le informazioni dai processi che sono in grado di elaborarle e gestirle autonomamente e sono compatibili con la tecnologia.

Time server: su tale web service è presente un servizio che restituisce l'ora corrente di MASS ad uso di quegli applicativi (per lo più esterni all'enterprise) che non sono iscritti nell'anagrafica di sincronizzazione.



Informazioni

Per ulteriori informazioni:
www.names-it.com

© 2017 Names – Tutti i diritti riservati.
Il marchio Mass è di proprietà di Names.
Tutti gli altri marchi citati sono dei rispettivi proprietari.

Names s.r.l.
Via Latina 276 - 00179 Roma

Caratteristiche Tecnologiche

Application server: JBoss EAP 6.2.x - 7.0.1;
Oracle Web Logic Server 10.3.n e successivi

Database certificati: Oracle RDBMS;
Microsoft SQL Server

Sistemi operativi: Linux; Windows Server o
Pro

Linguaggio server: Java/EJB2/3 J2EE
compliant

Linguaggio frontend: JSP